



INICIO

PANEL USUARIO

BUSCAR

MIEMBROS

CALENDARIO

FAQ

Identificado como: **mazinger z** ( Salir )      **Controles** · Ver Discusiones  
 Nuevas · Asistente · 0 Mensajes  
 Nuevos

Windows Unattended Edition > Windows XP Sp2 uE  
 v5 > General

CERRADO

NUEVO TEMA

► Instalación Windowsue V5, Foto Tutorial

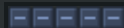
Opciones ▾

y2c

11-7-2006,  
 17:28



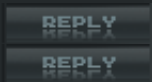
Iniciando



Grupo: Super  
 Moderador

Mensajes: 448

Miembro nº: 323



hola, este tutorial esta hecho para evitar esas preguntas de como se instala la v5, clave y cosas por el estilo, asi que es mejor que lo vean y espero les guste ya que fue hecho con mucho esfuerzo y dedicación a toda la comunidad del foro windowsue.com

debes tener claro lo siguiente :

- 1 debes tener quemado el cd de windowsue (por si no sabes como se quema busca en el foro).
- 2 la instalacion se divide en 3 partes, la Atendida, Desatendida e Instalación de Programas
- 3 windowsue hace 3 reinicios y no debes sacar el cd de instalación hasta terminar totalmente.
- 4 debes tener formateado o formatear en la instalacion la particion en donde instales el windowsue para evitar problemas

**Conceptos:**

**Atendida:** (parte uno de este tutorial) configuracion de particiones y decidir donde se instalara el windows xp (instalacion modo texto de windows)

**Desatentada:** (parte dos de este tutorial) instalacion de los componentes de windows xp (instalacion en modo grafico de windows, sin necesidad de intervencion del usuario)

### Antes de iniciar la instalacion: (requisitos previos)

tener el cd de instalacion de windows ue v5 en un cd (o archivo de imagen en caso de una maquina virtual)

configurar el sistema de arranque para que inicie desde cd (la instalacion se realiza enteramente desde el cd, para mayor informacion de como configurar el sistema de arranque, revisar el manual de la tarjeta madre (placa madre o placa base) o con el fabricante)

insertar el cd de instalacion en la unidad primaria (en la primera unidad de cd que tengamos, la que reconozca primero el sistema) y arrancamos el sistema

### Iniciamos instalaci3n

### Iniciamos parte Atendida

al principio te pedire que preciones una tecla, despues de presionarla te aparecera la siguiente imagen.



en esta otra gr1fica aparece la partici3n del Disco Duro, en este caso el Disco Duro no esta particionado, pero normalmente, ustedes pueden borrar la partici3n y crearla.



en esta otra grafica seleccionamos la

particion para crearla y nos mostrará que debemos ingresar la cantidad de espacio que deseamos para la partición. despues de darle el tamaño precionamos la C para crear la particion, despues de crearla se debe formatear



en la siguiente grafica observamos las opciones de formateo: sistema ntfs (rapido), sistema fat (rapido), sistema ntfs y sistema fat, las opciones rapidas son para cuando tu disco duro esta nuevo o limpio y no quieres tardar tanto tiempo en el formateo, cuando estas reformateando o limpiando tu disco las recomendadas son las opciones "lentas", en cuanto al sistema, la recomendacion es ntfs, el sistema optimo para windows xp, a no ser que uses sistemas anteriores en la misma maquina como son windows 98 o me, o que traslades el disco duro a maquinas que utilicen ese sistema



en las siguientes foto vemos como es que va formateando



en esta siguiente foto vemos como es que esta copiando los archivos de instalacion



al terminar el copiado hace el primer reinicio de pc.

Aqui termina la parte Atendida

Inicia Parte Desatendida

Despues del reinicio veremos en la siguiente foto que empieza a instalar los dispositivos



en la siguiente foto esta instalando los archivos para la red



en la siguiente foto esta copiando los archivos de windows para que después instale y configure



en la siguiente foto vemos que se esta completando la instalación



en la siguiente foto vemos que se estan registrando los componentes instalados



en la siguiente foto se esta aplicando los componentes instalados



despues de haber aplicado los componentes hace el segundo reinicio

Aqui termina la parte Desatendida

Aqui empieza el inicio de windows e instalacion de programas

En la siguiente foto nos aparecerá donde nos pide la clave, allí escribimos admin



despues de escribir la clave admin nos aparecera tal y como lo muestra la siguiente foto



Necesitas Soperete Tecnico en Diseño Web  
Contacta al mejor Diseñador, ...:Neotrix:...

Entra



la clave de administrador para instalar windowsue

es **admin**

si deseas ver el tutorial de instalación de la v5

entra **aqui**

CARD

PM

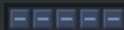
EMAIL

y2c

12-7-2006,  
13:13



Iniciando



Grupo: Super  
Moderador

Mensajes: 448

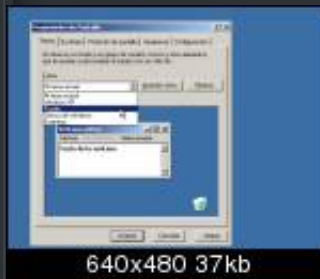
Miembro n°: 323

REPLY

REPLY

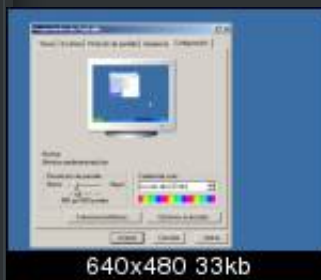
## Continuación de inicio de windows e instalacion de programas

Despues de hacer el Segundo Reinicio, vemos en la siguiente foto nos aparecera las propiedades de pantalla, tambien vemos que en la foto, que se selecciona el tema, en este caso el royale, me imagino que no quieres dejar el clasico 98 o el tradicional xp, asi que seleccionamos royale.



En la siguiente foto podremos ajustar la configuración de pantalla, bueno tambien depende del video de tu pc, por que pueda que no soporte mas alto hasta que instales los controladores de video, y por

lo tanto puedes dejarlo en 800 x 600 o lo que logre soportar el video de tu pc, al tener todo listo precionamos, aplicar y luego aceptar y la instalación continuará.



640x480 33kb

despues de haberle ajustado el tema y la configuración, nos aparecerá el menu Wpi, alli puedes seleccionar los programas a tu gusto, pero si no seleccionas nada, el Wpi instalará los programas que viene default, en una cuenta regresiva que aparece del lado izquierdo, y cuando seleccionas deja de correr el tiempo, ademas alli depende de cada usuario lo que desee instalar y necesidades que quiera instalar en su pc.



800x600 58kb

En la siguiente foto podemos apreciar que a la hora de colocar el puntero del Ratón, sobre alguna opcion, nos aparecerá la descripción del programa, asi saber para que sirve el programa y decidir si lo queremos alguna opción.



800x600 61 kb

en la siguiente foto observamos que hay mas opciones en el menu del wpi, dandole click en siguiente o utilizando la barra de desplazamiento para ver las demas opciones, despues de haber seleccionado lo que deseamos instalar le

damos click en comenzar



despues de haberle dado click en comenzar, veremos que se está instalando las opciones que elegistes, y en la siguiente foto veras cuando inicia la instalación de los programas seleccionados



en la siguiente foto puedes ver como va el progreso de la instalación



en la siguiente foto puedes ver como es que va continuando la instalación perfectamente.



en la siguiente foto podras apreciar que la instalación ya esta terminando



en la siguiente foto podras ver que se termina la instalación de la mayoría de aplicaciones.



despues de haber completado la mayoría de programas instalados, puedes apreciar en la siguiente foto que te aparecera cambiar la clave, alli puedes escribir la clave que desear darle, o si no quieres escribirle clave, lo dejas en blanco y solo le das click en confirmar.



despues de haber introducido nueva contraseña, la pc, automaticamente reiniciará, asi que este es el **tercer reinicio** que hara windowsue





despues de hacer el tercer reinicio, termina de configurar los programas que han quedado pendientes, en este caso el alchool 120% como pueden apreciar en la siguiente foto.



y por ultimo despues de hacer esto te mostrará el escritorio de windows y alli terminamos totalmente la instalación de windowsue V5





fin de instalacion de programas y de windowsue V5

ya despues de todo esto, pues te dedicas a instalar los controladores de tu pc, y por si algun caso no los tienes, utiliza el everest, que busca y descarga los controladores adecuados para tu pc.

aqui hemos terminado, espero les sirva y porfavor, antes de hacer alguna pregunta fuera de lugar, como lo es la clave, miren este tutorial, o utilicen la opción buscar del foro, que estoy seguro que lo encontrarán.


saludos y gracias por su atención al presente material que es dedicado todos los foreros activos de windowsue.com

saludos

 y2c 

Agradecimiento:

Quiero agradecer la ayuda de **Bionicmaster**, por los detalles de Redacción y corrección.

tambien agradecer las opiniones positivas de **Luchos, Amiranda, Apocalipsis, Adrenaline, Ratonilophe** y si se me olvido alguien disculpen, lo hice a la carrera 

Tutorial Powered by y2c

Necesitas Soperte Tecnico en Diseño Web  
Contacta al mejor Diseñador, ...:Neotrix:...

Entra



la clave de administrador para instalar windowsue

es **admin**

si deseas ver el tutorial de instalación de la v5

entra **aqui**

CARD

PM

EMAIL

« Posterior · **General** · Anterior »

CERRADO

NUEVO TEMA

1 usuario(s) está(n) leyendo esta discusión (0 invitado(s) y 0 usuario(s) anónimo(s))

1 miembro(s): **mazinge r z**

Versión Lo-Fi



0.2090 sec



--



10 queries



GZIP activado

Fecha y Hora actual: 28-7-2006 - 14:16

Hosted on **ByteServ** || Powered by **Bj**

[Inicio](#) | [Panel Control Usuario](#) | [Buscar](#) | [Miembros](#) | [Calendario](#) | [Blog](#)